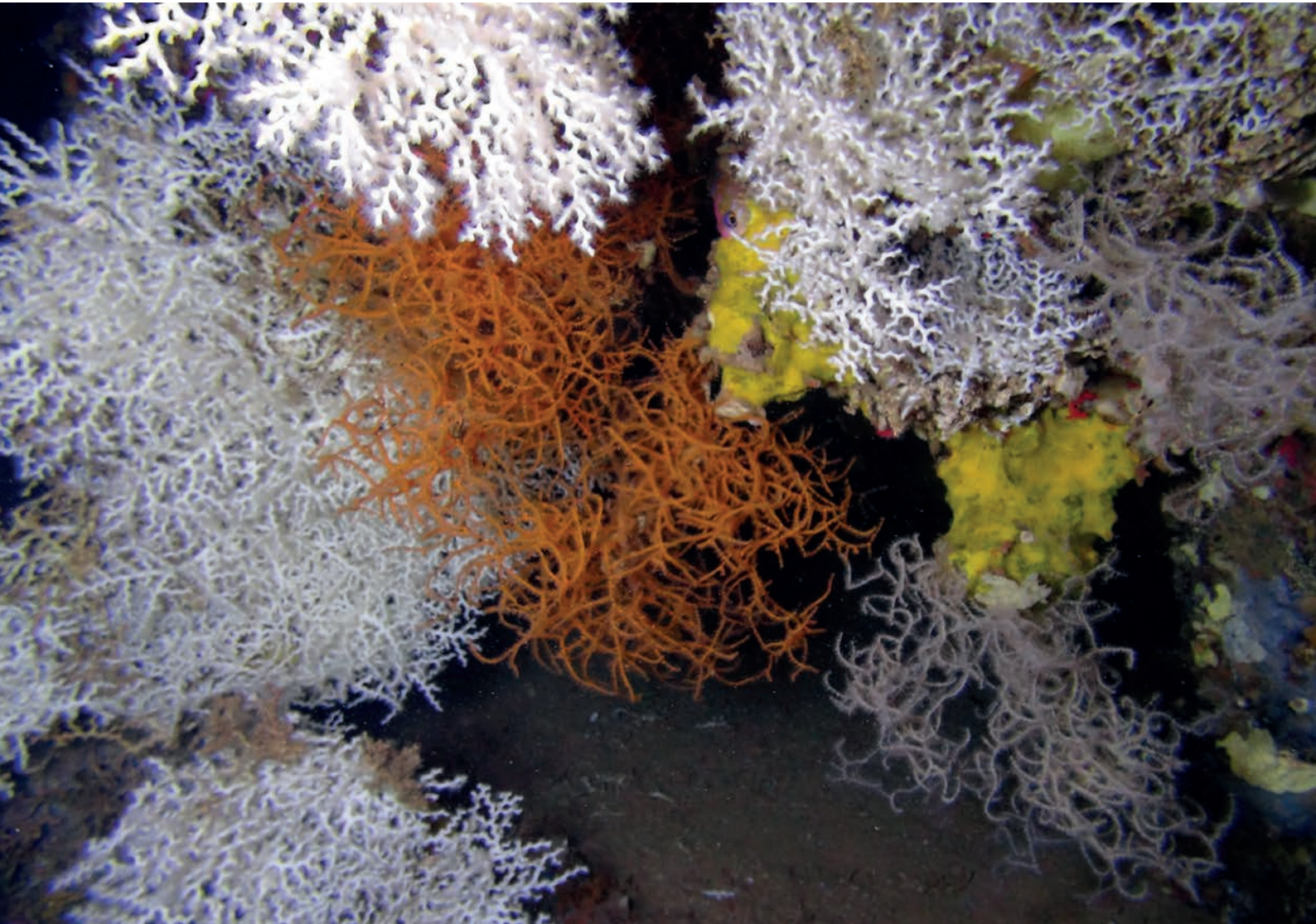


Guide de la faune profonde de la mer Méditerranée

Explorations des roches et canyons sous-marins des côtes françaises

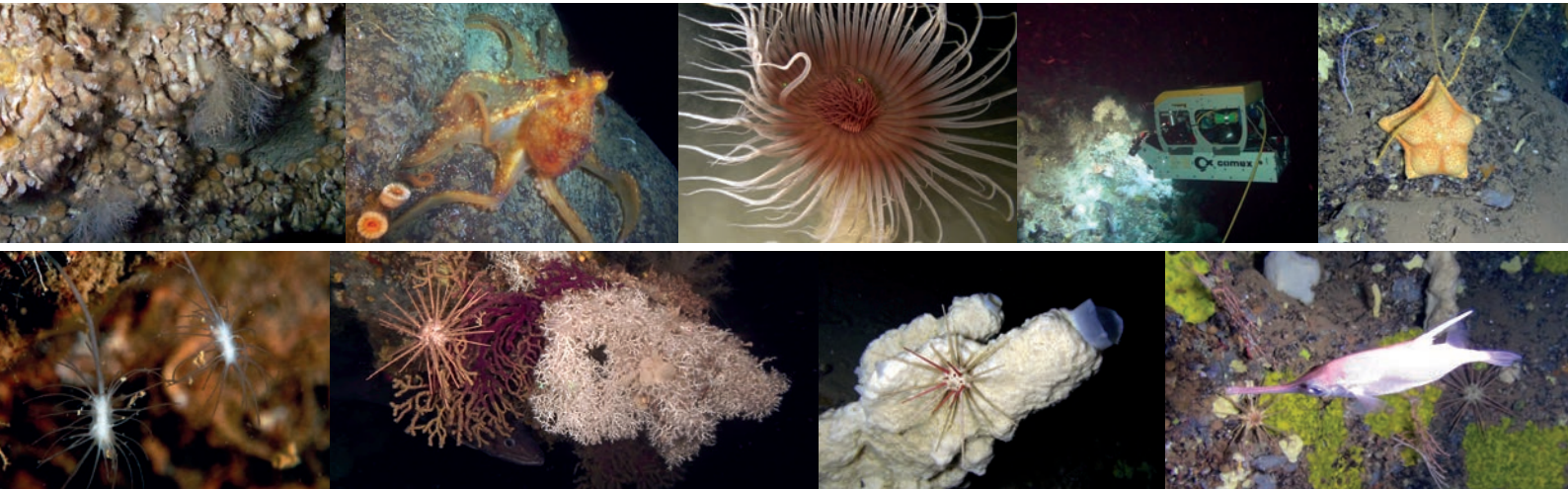
Maïa Fourt, Adrien Goujard, Thierry Pérez & Pierre Chevaldonné



L'Agence des Aires marines protégées (devenue Agence française pour la Biodiversité en 2017) a mené entre 2008 et 2010 de vastes campagnes de prospection des têtes de canyons et bancs de roches méditerranéens français. La façade continentale a été explorée avec la campagne MedSeaCan et l'ouest de la Corse avec la campagne CorSeaCan. Les données ont ensuite été traitées, complétées et mises en forme par le GIS Posidonie et l'IMBE pour l'Agence des aires marines protégées.

Le guide a été conçu à partir de données photographiques ou vidéos dans le but de fournir une aide à l'identification des principales espèces rencontrées au niveau des canyons méditerranéens, en utilisant des critères visuels simples. Chaque fiche espèce présente aussi bien des informations issues des campagnes (photographies, répartition bathymétrique, répartition géographique sur une minicarte, observations issues des vidéos), que des informations plus générales issues de recherches bibliographiques. Ce guide de la faune profonde de la mer Méditerranée n'est pas exhaustif et ne présente pas toutes les espèces observées durant les campagnes, seulement les plus emblématiques ou fréquentes au niveau des canyons sous-marins.

184 pages • broché avec rabats / trade paperback with flaps • texte en français / text in French • 210 × 297 mm



Guide de la faune profonde de la mer Méditerranée

Exploration des roches et canyons sous-marins des côtes françaises

Maïa Fourt, Adrien Goujard, Thierry Pérez & Pierre Chevaldonné
Muséum national d'Histoire naturelle, Paris, 2017, 184 p. (Patrimoines naturels ; 75)

À retourner à (To return to):

Muséum national d'Histoire naturelle - Publications scientifiques
Case postale 41 - 57 rue Cuvier - F-75231 Paris cedex 05
Tél. 33 (0)1 40 79 48 05 | Fax 33 (0)1 40 79 38 40 | diff.pub@mnhn.fr

Les commandes sont à régler par (Orders must be settled by):

- Chèque bancaire ou postal à l'ordre de (Cheque made out to):
Régie de recettes des Publications scientifiques
- Règlement par CB (Credit card payment):
n° _____
expire fin (expiry date): __ __ __ __
Cryptogramme visuel (3 derniers chiffres inscrits au dos de la carte) / Visual cryptogram
corresponding to the last 3 figures registered on the back of the card: __ __ __
- Virement (Transfer) sur le compte **R. G. des Finances de Paris**
Établissement / Agency: **10071** | Guichet / Paydesk: **75000**
Numéro de compte / Account number: **00001003009** | Clé / Key: **74**
IBAN **FR76 1007 1750 0000 0010 0300 974** | BIC **TRPUSRP1**

Nom (Name) / Organisme (Organization)
Adresse (Address)
.....
Tél. (Phone) e-mail

Institutions des pays membres de l'Union européenne: pour bénéficier du prix HT, merci de préciser votre numéro de TVA intracommunautaire / Institutions from European Union countries: please specify your VAT number to benefit from VAT excl. price

Frais de port pour 1 ex. (Mailing charges for 1 copy) (€)	
Pour plusieurs exemplaires, merci de nous consulter For more than one copy, please inquire	
France métropolitaine (Colissimo)	6,90
Saint-Pierre-et-Miquelon, DOM (Guadeloupe, Guyane, Martinique, Mayotte, Réunion)	13,15
TOM (Nouvelle-Calédonie, Polynésie française, Wallis-et-Futuna, TAAF)	15,70
Union européenne (prioritaire)	16,00

ISSN 1281-6213
ISBN MNHN 978-2-85653-802-9
27 € TTC (VAT included) | 25,59 € HT (VAT excluded)



Nombre d'exemplaires (Copies) x
+ Frais de port (Mailing charges)
Total
Date

Signature



SCIENCEPRESS.MNHN.FR

